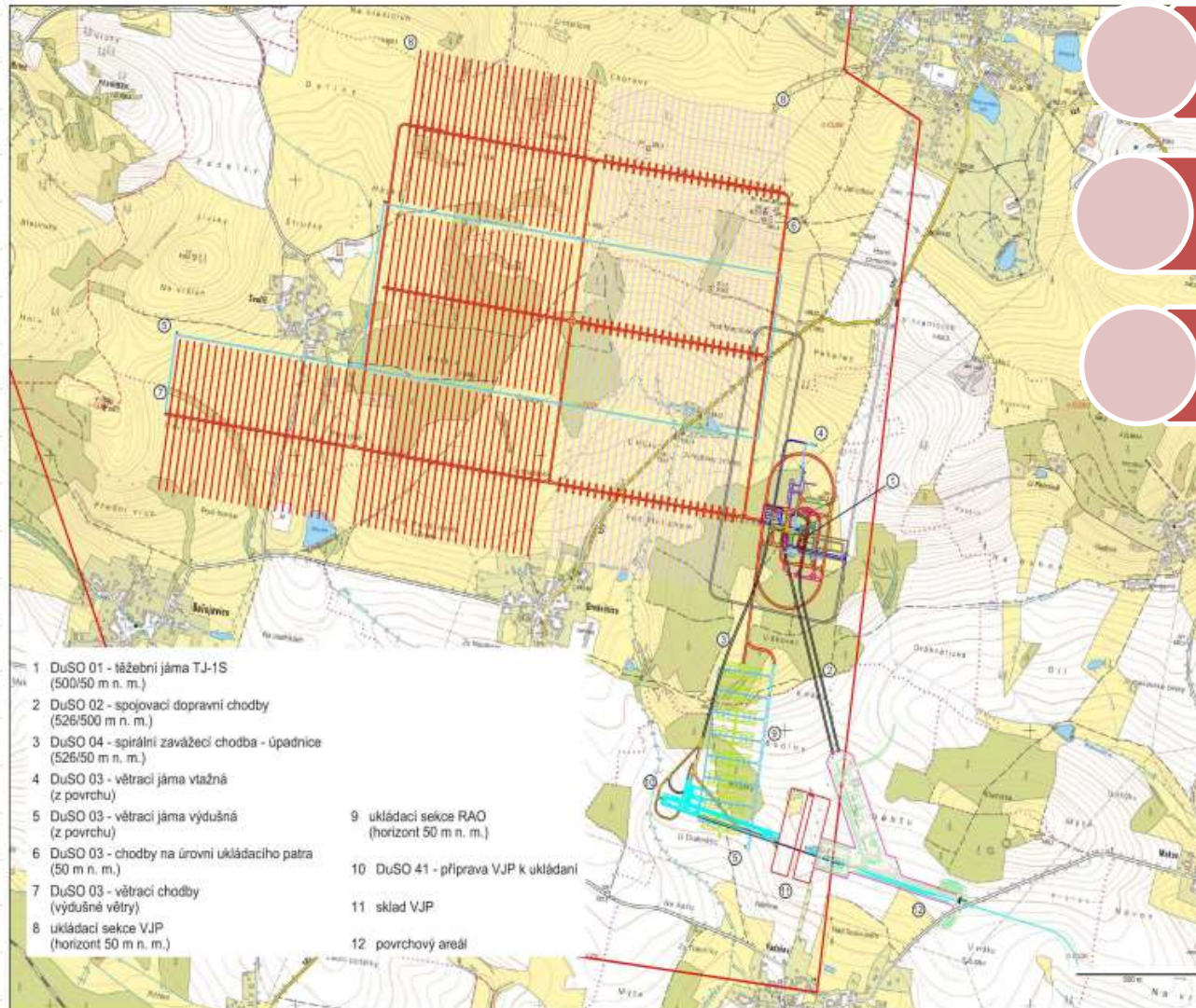




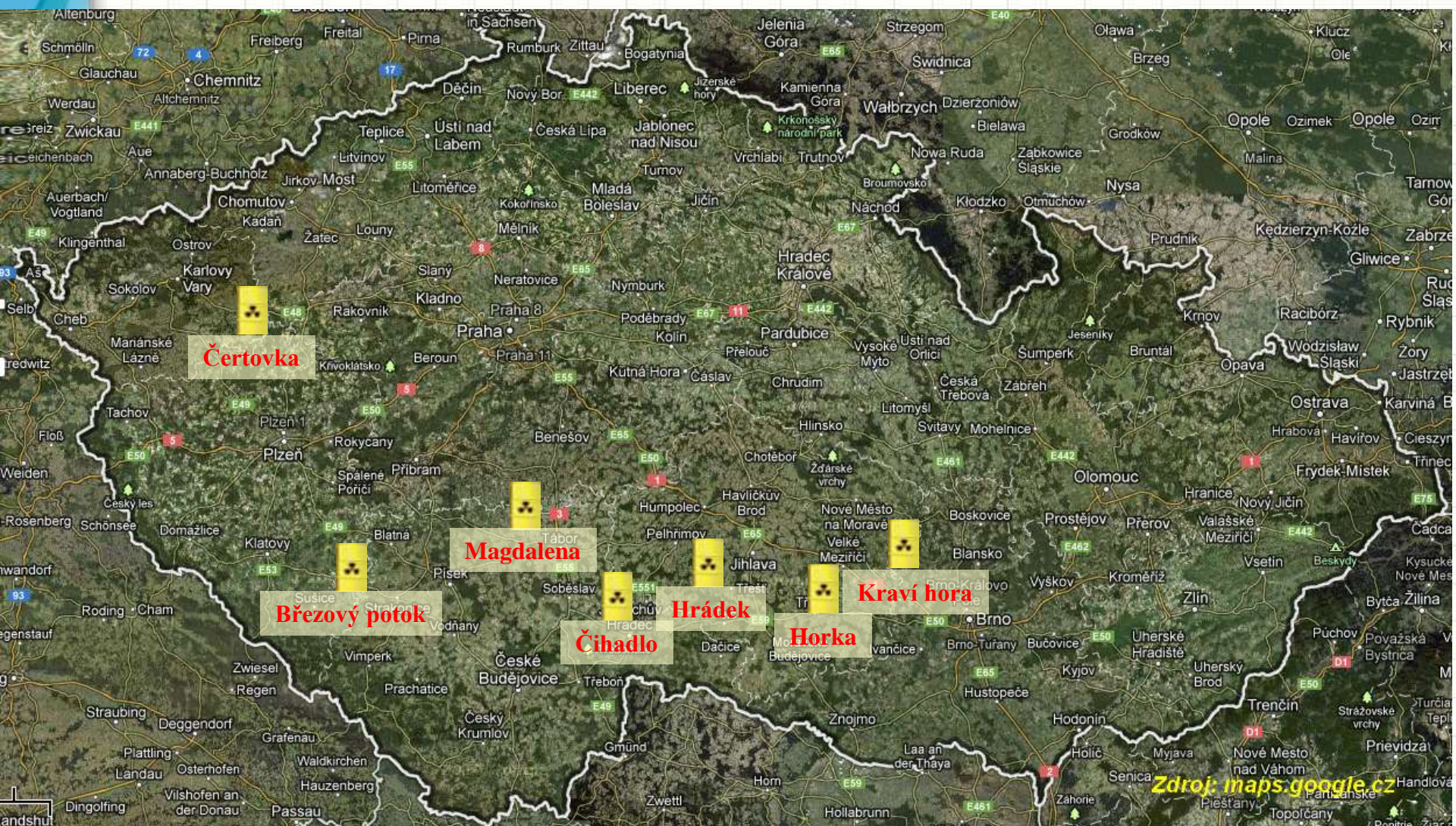
JAK SE HLEDÁ ÚLOŽIŠTĚ V ČESKÉ REPUBLICĚ?

Edvard Sequens
24. listopadu 2016
Praha

Vládní koncepce z roku 2001: Hlubinné úložiště vysokoradioaktivních odpadů



Lokality pro úložiště v ČR



Schválený proces hledání úložiště v ČR

Průzkumy
Lokalita Kraví h.

Průzkumy
Lokalita Horka

Průzkumy
Lokalita Hrádek

Průzkumy
Lokalita Čertovka

1. etapa vyhledávání - 2015 až 2017

Lokalita
pro 2. etapu

Lokalita
pro 2. etapu

Lokalita
pro 2. etapu

Lokalita
pro 2. etapu

2. etapa vyhledávání - 2017 až 2020

2020 až 2025

Kandidátní
lokalita 1

Kandidátní
lokalita 2

2025

Finální
lokalita

Příklad - průzkumné území Magdaléna



Vybraná lokalita pro úložiště Magdaléna leží na území města **Jistebnice** (osady **Svoříž, Božejovice, Padařov, Makov, Drahnětice** a **Zvěstonín**), obce **Božetice** (osada **Radihošť**) a obce **Nadějkov** (osady **Brtec, Hronova Vesec, Petříkovice, Modlíkov** a **Vratišov**) v okresech Písek a Tábor v Jihočeském kraji. Zasahuje sem přírodní park Jistebnická pahorkatina. Průzkumné území pro úložiště **se zde rozkládá na ploše téměř 24 km²**.

Žaloby vůči stanovení průzkumných území Ministerstvem životního prostředí ve všech sedmi lokalitách aktuálně podalo 18 obcí a 6 spolků.

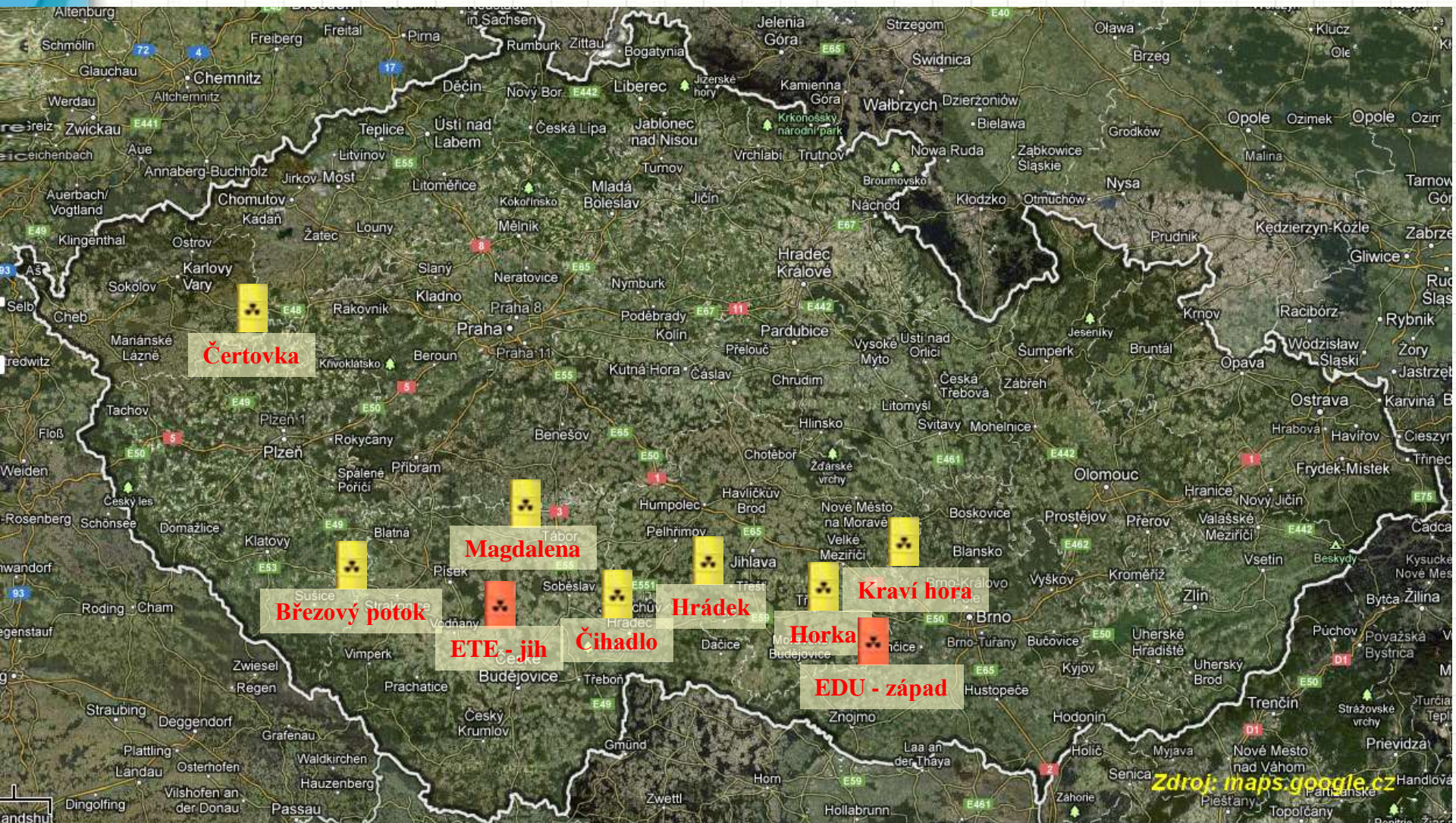
Platnost povolení vyprší s koncem roku 2016, SÚRAO se nepodařilo vybrat firmu na provedení průzkumných prací, proto prováděné práce jsou jen ve velmi omezeném rozsahu proti plánovaným.

Bude všechno jinak?



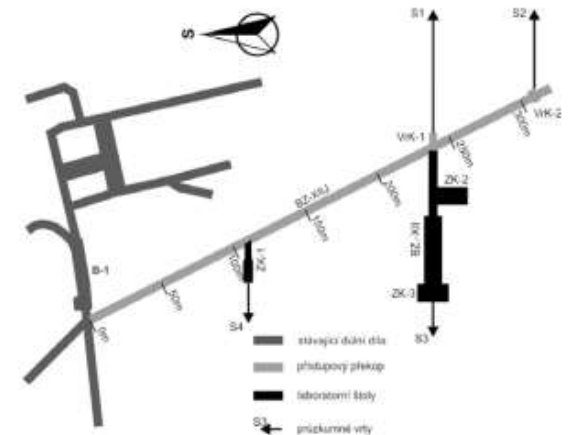
- 15. 7. 2016 sdělil ministr průmyslu Mládek, že průzkumy nebudou pokračovat tam, kde obce nesouhlasí a SÚRAO má zintenzivnit přípravu na lokalitách Kraví Hora a Horka, kde má souhlasy starostů
- po nesouhlasné reakci z obou lokalit začal brát svá slova zpět, požádal obce o vyjádření do konce září (volby 7.-8.10.), zda chtějí spolupracovat a pak rozhodne, zatím se nestalo
- Na konci května podepsány smlouvy na vyhledávání v lokalitách Temelín – jih a Dukovany - západ

Lokality pro úložiště v ČR



Podzemní výzkumné pracoviště Bukov

- SÚRAO ji označuje jako laboratoř, jde o původně neplánovanou a v koncepci nezmíněnou stavbu využívající infrastrukturu dolu Bukov (lokalita Kraví hora)
- získané zkušenosti pro doložení bezpečnosti úložiště budou velmi problematické – jiné horninové prostředí
- během tří let stavby 2 x změna projektu – průniky vod, velký zlom s průvalem hornin
- v blízkosti zakonzervovaná průzkumná štola pro podzemní sklad vyhořelého paliva Skalka



Pracovní skupina pro dialog o hlubinném úložišti

Založena v listopadu 2010. Nyní pod Radou vlády pro surovinovou a energetickou strategii ČR.

Výňatek ze Statutu:

„Navrhuje metody či způsoby, jakými lze efektivně a trvale zabezpečit transparentnost a aktivní spoluúčast veřejnosti, resp. dotčených obcí v rozhodovacím procesu umisťování úložiště. V souvislosti s tím navrhuje a doporučuje případné změny či doplňky relevantních postupů či právních předpisů“

Ze strany SÚRAO a státních institucí vnímána ale jako další PR nástroj, jak zlepšit obraz a zaměstnat kritiky, proto se nyní rozpadá.

Peníze na prvním místě?

ZŠP1_CZ114

PŘEHLED PRŮZKUMNÝCH ÚZEMÍ A ROČNÍCH FINANČNÍCH PŘÍSPĚVKŮ PRO JEDNOTLIVÉ LOKALITY



Lokalita: Certovka

Zásah stanoveného průzkumného území do katastrů obcí		
Obec	Zásah PÚ v km ²	Roční příspěvek Podle NV č. 416/2002 Sb.
Blatno	13,424151	4 000 000 Kč
Lubonec	9,499686	3 449 906 Kč
Tis u Blatna	4,787859	2 036 358 Kč
Zhíle	1,359414	1 007 824 Kč
Celkem	29,071110	10 494 088 Kč

Lokalita: Březový potok

Zásah stanoveného průzkumného území do katastrů obcí		
Obec	Zásah PÚ v km ²	Roční příspěvek Podle NV č. 416/2002 Sb.
Chanovice	6,579434	2 573 830 Kč
Kvašňovice	0,864254	859 276 Kč
Maňovice	2,829750	1 448 925 Kč
Ořany	1,353224	1 005 967 Kč
Pačejov	2,924502	1 477 351 Kč
Velký Bor	8,562398	3 168 719 Kč
Celkem	23,113562	10 534 069 Kč

Lokalita: Magdaléna

Zásah stanoveného průzkumného území do katastrů obcí		
Obec	Zásah PÚ v km ²	Roční příspěvek Podle NV č. 416/2002 Sb.
Božetice	1,349120	1 004 736 Kč
Jatebnice	17,437767	4 000 000 Kč
Nadějkov	4,785981	2 035 794 Kč
Celkem	23,572868	7 040 530 Kč

Lokalita: Čihadlo

Zásah stanoveného průzkumného území do katastrů obcí		
Obec	Zásah PÚ v km ²	Roční příspěvek Podle NV č. 416/2002 Sb.
Dešná	5,212736	2 163 821 Kč
Loděňov	14,361036	4 000 000 Kč
Pluhův Žoň	2,357156	1 307 147 Kč
Světce	3,641146	1 692 344 Kč
Celkem	25,572074	9 163 311 Kč

Lokalita: Hrádek

Zásah stanoveného průzkumného území do katastrů obcí		
Obec	Zásah PÚ v km ²	Roční příspěvek Podle NV č. 416/2002 Sb.
Cejle	2,020344	1 206 103 Kč
Dolní Cerekev	1,755480	1 126 644 Kč
Hojkov	4,308423	1 892 527 Kč
Milčkov	2,968315	1 490 495 Kč
Nový Rychnov	6,074898	2 422 469 Kč
Rohozná	7,184790	2 755 437 Kč
Celkem	24,312250	10 893 675 Kč

Příspěvky z průzkumu:

- Roční příspěvek 600 tisíc pro každou obec.
- 30 halerů za každý metr čtvereční katastrálního území obce, na němž bude stanoven průzkumné území
- Maximální částka pro obec je 4 miliony korun ročně
- Příspěvky mohou obce začít čerpat, jakmile je stanoven průzkumné území, a čerpají je po celou dobu trvání geologického průzkumu

Lokalita: Horka

Zásah stanoveného průzkumného území do katastrů obcí		
Obec	Zásah PÚ v km ²	Roční příspěvek Podle NV č. 416/2002 Sb.
Budšov	2,928363	1 478 509 Kč
Hodov	9,600379	3 480 114 Kč
Nárameč	2,254690	1 276 407 Kč
Oslavice	0,798283	839 485 Kč
Oslavička	3,414927	1 624 478 Kč
Osové	1,034594	910 378 Kč
Rothy	5,371884	2 211 565 Kč
Rudákov	0,990977	897 293 Kč
Vlčatín	1,865850	1 159 755 Kč
Celkem	28,259947	13 877 984 Kč

Lokalita: Kraví hora

Zásah stanoveného průzkumného území do katastrů obcí		
Obec	Zásah PÚ v km ²	Roční příspěvek Podle NV č. 416/2002 Sb.
Bukov	1,837077	1 151 123 Kč
Drahonín	3,458557	1 637 567 Kč
Milasin	0,081735	624 521 Kč
Moravské Pavlovice	3,499654	1 649 896 Kč
Ořbí	0,041679	612 504 Kč
Sejfeč	0,366631	709 989 Kč
Sítněž	5,626279	2 287 884 Kč
Větná	2,196065	1 258 820 Kč
Celkem	17,107677	9 932 303 Kč



Aktualizace koncepce nakládání s radioaktivními odpady a vyhořelým jaderným palivem

Zjišťovací řízení: - na podzim 2015

- ze strany SÚRAO (přes předchozí proklamace) či MPO nebo MŽP žádná snaha zapojit veřejnost nad rámec formální procedury
- zejména přes formulář Cally se zapojilo přes sto lidí s vyjádřením

Vlastní hodnocení: - přes Vánoce 2016?

- Calla opět připraví internetový formulář a připomínky na www.nechcemeuloziste.cz

Celkově převládá snaha jen získat souhlasné stanovisko MŽP k variantě, kterou protlačuje MPO/SÚRAO bez skutečných hledání variant řešení.



Stát zastoupený Správou úložišť radioaktivních odpadů vybírá ze sedmi míst, kde by postavil konečné hlubinné úložiště pro tisíce tun vysoce radioaktivních odpadů.

Bohužel chybí jasná a nezpochybnitelná pravidla dávající potřebná práva obyvatelům vybraných obcí hájit svoji budoucnost.

09.09.2016

Dejte hlas SÚRAO v soutěži OTEVŘENO x ZAVŘENO



Pomozte zlepšit přístup k informacím. Letos je v soutěži OTEVŘENO x ZAVŘENO nominována také Správa úložišť radioaktivních odpadů, která Calle opakovaně odepřela významné části zápisů Rady Správy úložišť a Zprávy o kontrole

ANKETA

S realizací tzv. „geologického průzkumu“ za účelem zjištění podmínek pro výstavbu trvalého úložiště jaderného odpadu v lokalitě Kraví hora:

Souhlasím

22.7.2016 (1070x)

Děkuji za pozornost!



Calla – Sdružení pro záchranu prostředí
Fráni Šrámka 35, 370 01 České Budějovice
Tel.: 384 971 930, edvard.sequens@calla.cz
www.calla.cz www.temelin.cz